

27	3834-27	zadní hlavová deska	1
28	3834-28	kuličkové ložisko	1
29	3834-29	těsnění	1
30	3834-30	zadní krytí	1
31	3834-31	kroužek	2
32	3834-32	pojistný kroužek	1
33	3834-33	tlačítko	1
34	3834-34	pružina	1
35	3834-35	ocelová kulička	1
36	3834-36	regulační šroub	1
37	3834-37	gumová rukojeť	1

Prohlášení o shodě

KRAFTWERK Europe AG, Mettlenbachstrasse 23, CH-8617 Mönchaltorf, Tel. +41-44 949 40 50
KRAFTWERK Sarl. 25, rue de Stade, F-67870 Bischoffsheim, Tel. +33-388 46 64 50

Zákaznická služba

Kontaktujte místního dovozce nebo Vaši prodejnu, abyste získali kontakt na zákaznickou službu.
Naše partnery najdete na stránkách www.kraftwerk.eu

2 roky záruka

Od data koupě na materiální závady a závady vzniklé při výrobě.



Pneumatický rázový utahovák KR-3834



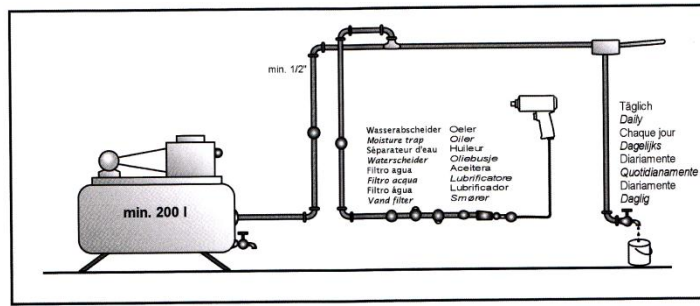
**Děkujeme, že jste si vybrali utahovák KRAFTWERK.
Před jeho použitím si prosím pozorně přečtěte návod.**

KRAFTWERK náhradní díly

Technická data

1/2"	max. 744	140-680	9000	1 min.	m/s ²	90
1,6	125	1/4"	10	164	10	6,2-7

Příkladný systém stlačeného vzduchu



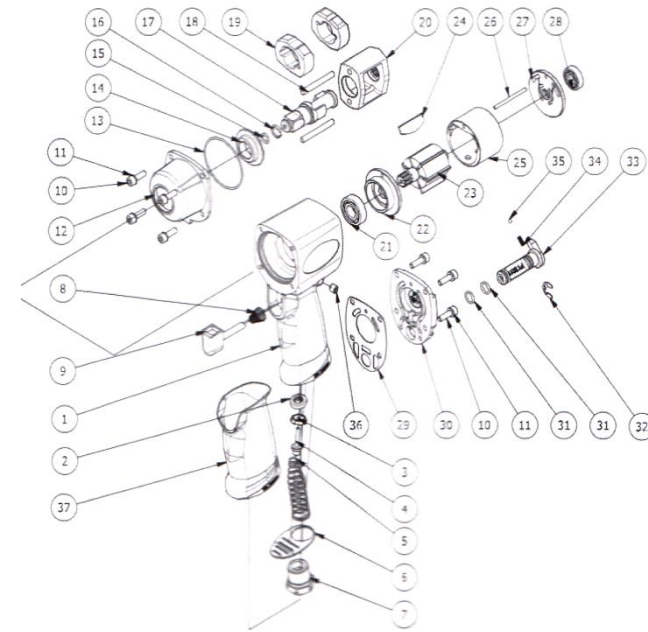
min. 200 l min. 1/2" vodní oddělovač maznice denně

Bezpečnostní pokyny

- noste pracovní rukavice a ochranné brýle
- chraňte si sluch
- noste přiléhavé oblečení
- přístroje se stlačeným vzduchem nepatří dětem do rukou
- používejte pouze vysoce odolné nástavce
- pokud přístroj běží, nedotýkejte se nástavce
- nepoužívejte přístroj v prostorách, kde hrozí nebezpečí výbuchu
- nemiřte přístroj na jiné osoby
- nenechávejte běžet přístroj volně s nasazeným ořechem
- nástavce přístroje měňte pouze, pokud je přístroj odpojen od přívodu vzduchu
- dbejte na maximální možný provozní tlak, **6,3 až 7 barů**
- spojovací hadice zkoušejte na pevném místě
- přístroj odpojíte v takovém stavu, kdy je přístroj bez tlaku, plížíci se trubice mohou způsobit vážná poranění
- nastavný ořech vždy zajistěte, aby se neuvolnil
- dbejte zvýšené opatrnosti v momentu spuštění přístroje, v těsných místech může dojít k poranění rukou

Přístroj používejte jen pro takový případ použití, který je výše popsáný. Jakékoliv jiné jeho použití výslovně vylučujeme!

Za zranění a škody, které byly zapříčiněny nepřiměřeným a bezúčelným zacházením resp. jednáním proti bezpečnostním předpisům, neručíme a neuplatňuje se na ně žádná záruka.



Index	Art	Popis	Počet kusů
1	3834-01	skříň motoru	1
2	3834-02	usazení škrťacího ventilu	1
3	3834-03	škrťací ventil	1
4	3834-04	kolík škrťacího ventilu	1
5	3834-05	pružina	1
6	3834-06	tlumič odpadního vzduchu	1
7	3834-07	přívod vzduchu	1
8	3834-08	pružina	1
9	3834-09	přepínač	1
10	3834-10	šroub	8
11	3834-11	plochý pojistný kroužek	8
12	3834-12	víko skříně	1
13	3834-13	kroužek	1
14	3834-14	pouzdro	1
15	3834-15	kroužek	1
16	3834-16	kovadlinový límec	1
17	3834-17	kovadlina	1
18	3834-18	kladivový čep	2
19	3834-19	kladivo	2
20	3834-20	skříň kladiva	1
21	3834-21	kuličkové ložisko	1
22	3834-22	přední hlavová deska	1
23	3834-23	rotor/kotouč	1
24	3834-34	list rotoru/kotouče	6
25	3834-25	válec	1
26	3834-26	válcový kolík	1